

Bonne année 2009



Sommaire

<b>1</b>	<b>SCF Flash Info : l'essentiel .....</b>	<b>2</b>
1.1	<i>A propos de la SCF.....</i>	2
1.1.1	<i>La Société Chimique de France vous souhaite une bonne année 2009 !.....</i>	2
1.1.2	<i>Forum de la SCF.....</i>	2
1.2	<i>Le saviez-vous ?.....</i>	2
1.2.1	<i>Élection à l'Académie des Sciences .....</i>	2
1.2.2	<i>Homage to Professor Valery Babak !.....</i>	3
1.2.3	<i>A propos de l'ECTN.....</i>	3
1.2.4	<i>Des postes.....</i>	3
1.2.5	<i>... et des réunions.....</i>	4
<b>2</b>	<b>SCF Info en ligne .....</b>	<b>5</b>
2.1	<i>Nouvelles de France.....</i>	6
2.1.1	<i>Découverte de trois dessins inédits au revers d'un tableau de Léonard de Vinci .....</i>	6
2.2	<i>Brèves du monde .....</i>	7
2.2.1	<i>Antonin Holy : futur Prix Nobel ?.....</i>	7
<b>3</b>	<b>SCF Info est une publication bimensuelle.....</b>	<b>8</b>



### 1.1 A propos de la SCF...

#### 1.1.1 La Société Chimique de France vous souhaite une bonne année 2009 !

L'année 2008 s'est achevée dans un contexte économique très difficile et avec des perspectives particulièrement délicates à interpréter pour la chimie comme pour de nombreux autres secteurs. Mais les fluctuations incessantes du prix des matières premières et du pétrole ont au moins eu l'intérêt d'accélérer la prise de conscience de nos sociétés modernes face à la question des ressources et à la nécessité de nous mobiliser pour répondre aux grands enjeux de demain.



Et c'est tant mieux. Notre société est plus que jamais résolue à se développer de façon durable, en harmonie avec son environnement. Pour cela, elle a besoin d'innovations plus performantes en matière d'alimentation, de santé, de transports, de communication, de logement... Et la chimie est non seulement à la base de pratiquement toutes les autres branches d'activités, mais surtout elle est porteuse de solutions dans tous ces domaines. Elle est un acteur clé du développement durable, et un véritable moteur pour l'innovation et le développement des

autres industries. C'est par son innovation que nous saurons répondre aux grands défis de notre monde moderne.

Or, elle a été régulièrement accusée, notamment les années passées, d'être en partie la cause de la dégradation de notre environnement. Le rassemblement et la mobilisation de tous les chimistes sont donc plus que jamais indispensables. En plus de notre engagement scientifique très fort, que ce soit au niveau de la recherche, de l'enseignement ou de l'industrie, nous devons également, collectivement aussi bien qu'individuellement, en tant que SCF, prendre part au débat public pour répondre aux questions des uns et des autres.

C'est dans cet état d'esprit que nous avons lancé un grand chantier de redynamisation de la Société Chimique de France pour rendre notre action encore plus efficace. L'année 2008 a donc été une année de réflexion stratégique, d'orientation et d'optimisation de notre organisation, avec trois changements symboliques :

- constitution de dix groupes de travail pour assurer plus efficacement nos missions ;
- changement de nom pour reprendre notre nom d'origine : Société Chimique de France (SCF) ;
- décision de déménager à la Maison de la Chimie, véritable lieu de rassemblement de la chimie en France.

Par ailleurs, le site Internet de la SCF est en cours de rénovation et devrait vous permettre, dès le début de l'année 2009, d'y naviguer plus facilement et d'y trouver une mine d'informations très utiles.

#### **L'année 2009 sera donc une année d'actions**

Mais bien évidemment, tout cela n'aura d'intérêt et ne sera possible que grâce à vous tous et pour vous tous : **la SCF est votre association**, et nous nous devons de répondre à vos attentes et à vos souhaits. N'hésitez pas à vous engager et à faire part de vos réflexions, suggestions ou critiques : le fonctionnement interne de notre chère SCF a encore un long chemin à parcourir pour être performant. « *The biggest room in the world is the room for improvement.* »

Cette nouvelle année sera probablement très riche et pleine de surprises, et peut offrir comme toujours de très belles perspectives. Notre souhait est qu'elle soit l'année de la mobilisation de tous au sein de la SCF et du rassemblement des chimistes au niveau national. À nous de construire ensemble notre avenir ! Meilleurs vœux de santé surtout et de rassemblement !

**Le Bureau de la SCF**

Photo : Le Bureau de la SCF (Photo S. Bléneau-Serdel).

#### 1.1.2 Forum de la SCF

En cette année 2009 un forum de la SCF est lancé sur la toile : <http://www.forumscf.tk/>

A vos claviers et ensemble faisons vivre ce forum qui est un test pour ce trimestre.

### 1.2 Le saviez-vous ?

#### 1.2.1 Élection à l'Académie des Sciences

16 décembre 2008, **Jean Salençon**, ingénieur général honoraire des ponts et chaussées, Professeur honoraire à l'École polytechnique et à l'École nationale des ponts et chaussées, est élu **Président** de l'Académie des sciences pour la période 2009-2010.

Il prendra ses fonctions le 13 janvier 2009, succédant alors à Jules Hoffmann, Président actuel.  
Le nouveau **vice-Président** élu pour la même période 2009-2010 est le professeur **Alain Carpentier**  
**Onze nouveaux Membres ont été élus à l'Académie des sciences.**

L'Académie compte ainsi 246 Membres, un effectif auquel s'ajoutent 115 Correspondants et 132 Associés étrangers.

Cinq des nouveaux Membres ont 55 ans au plus. Depuis le décret de 2003 en effet, la moitié au moins des sièges à pourvoir est réservée à des candidats âgés de moins de 55 ans au 1<sup>er</sup> janvier de l'année d'élection. Les onze nouveaux Membres seront reçus sous la coupole de l'Institut de France le 16 juin 2009. Lors de cette séance solennelle, chaque scientifique fera une présentation de ses travaux.

*Section de Chimie*

**Jean-Paul Behr**, né en 1947, Directeur de recherche au CNRS, Laboratoire de chimie génétique, Faculté de pharmacie à Illkirch (Bas-Rhin, Alsace), [behr@aspirine.u-strasbg.fr](mailto:behr@aspirine.u-strasbg.fr)

*Intersection des applications des sciences (section de rattachement : Chimie)*

**Didier Roux**, né en 1955, Directeur de la recherche et du développement de Saint-Gobain, à La Défense (Hauts-de-Seine) [didier.roux@saint-gobain.com](mailto:didier.roux@saint-gobain.com)

<http://www.academie-sciences.fr/actualites/nouvelles.htm>

### *1.2.2 Homage to Professor Valery Babak !*

He was not only an exceptional scientist but also a friend !

I will always remember first time we met in 1996. He was arriving from Moscow to France after 48 hours of train travel ... with nine boxes full of books, so happy to come to France that became his second country. Over years, we had many exchanges and became really friends. He made connexion all over France and through the BRG, established plenty of collaborations, published numerous collaborative papers. Many of us, consider him as our mentor. He helped number of us to solve problems, especially in fundamental understanding of encapsulation. 67 years old, he was still full of projects, full of ideas, always enthusiastic, curious ...



**Unfortunately, Valery Babak, left us on December 5th. Much too early**

Behind any great man, is there an exceptional woman. Louba is Valery's wife. If you wish to contact her (only) by post mail to

Mrs Loubov Babak, apartment 41, Davidkovkaya street 4/3, 121352 Moscow Russia

I wish Valery reaches the scientist's paradise where to pursue his research.

Denis Poncelet

### *1.2.3 A propos de l'ECTN*

The Chemistry Quality Eurolabels

Official Website Eurobachelor®, Euromaster®, Eurodoctorate and EurChem Labels

<http://ectn-assoc.cpe.fr/chemistry-eurolabels/>

EChemTest, European Chemistry Tests and Testing Centres

<http://ectn-assoc.cpe.fr/echemtest/>

### *1.2.4 Des postes*

Un grand nombre d'offres d'emplois sont consultables sur le site Internet de la SCF :

[http://www.sfc.fr/Emploi/emp1\\_emplois.htm](http://www.sfc.fr/Emploi/emp1_emplois.htm)

#### *1.2.4.1 Dans l'industrie*

Les propositions sont **réservées aux membres de la SFC**, les descriptifs détaillés sont donnés dans la rubrique « Bourse de l'emploi » du site Internet de la SFC :

[http://www.sfc.fr/Emploi/emp1\\_emplois.htm](http://www.sfc.fr/Emploi/emp1_emplois.htm)

#### *1.2.4.2 Dans le secteur public*

Les propositions ci-dessous et d'autres **sont ouvertes à tous**. Les descriptifs détaillés des postes sont disponibles dans la rubrique « Bourse de l'emploi » du site Internet de la SFC :

[http://www.sfc.fr/Emploi/emp1\\_emplois.htm](http://www.sfc.fr/Emploi/emp1_emplois.htm)

N° 1476 Ingénieur de recherche en ingénierie des matériaux polymères / plasturgie

N° 1471 Ingénieur d'Études CNRS

### 1.2.4.3 En formation par la recherche

Les propositions ci-dessous et d'autres **sont ouvertes à tous**. Les descriptifs détaillés des postes sont disponibles dans la rubrique « Bourse de l'emploi » du site Internet de la SFC :

N° 1481	Thèse de Doctorat
N° 1480	Post-doctoral position
N° 1479	Post-doctoral position
N° 1478	Stage postdoctoral financé
N° 1477	Apprenticeship Master degree/3rd year of Engineer School granted by Ecole Polytechnique
N° 1470	Postdoc
N° 1469	Postdoc
N° 1465	Thèse cofinancée par un industriel

### 1.2.5 ... et des réunions...

La SCF tient un calendrier des manifestations scientifiques régulièrement mis à jour. Consultez-le sur le site (<http://www.sfc.fr>) sous la rubrique « Manifestations ».

#### 1.2.5.1 De ou avec la SCF

##### En 2009

**21-23 janvier 2009**, Paris

Atelier entretien et présentation en anglais

Pour les jeunes demandeurs d'emploi de la SCF de niveau Bac + 5 ou Bac + 8, un atelier en anglais, animé par Jean-Paul Hermann, ancien Directeur scientifique chez Renault.

Le nombre de personnes pour cet atelier est limité à 10. D'autres ateliers sont prévus au cours de l'année 2009

Si cela vous intéresse envoyez un courriel à [emploi@sfc.fr](mailto:emploi@sfc.fr)

**22-23 janvier 2009**, Reims

Journées de Chimie de Coordination

Site Internet : <http://www.univ-reims.fr/jcc2009>

**28 janvier 2009**, Paris

Chimie et Art

Site Internet : <http://www.maisondelachimie.asso.fr/colloques/chimie-et-art>

**3-4 février 2009**, Epinal

Chemical & Biochemical Wood Valorization: Solutions for New Materials and Products?

Date limite de soumission des résumés : **10 janvier 2009**

Site Internet : <http://www.fcc-asso.fr/wood2009>

**4-5 février 2009**, Paris

Forum Horizon Chimie

Venez faire relire et corriger vos CV sur le stand de la SCF. Participez à la simulation d'entretien d'embauche que la SCF organisera.

Site Internet : <http://www.horizon-chimie.fr/>

**19 mars 2009**, Le Bourget du Lac

Stockage des Energies Intermittentes par voie Chimique

Site Internet : <http://www.fcc-asso.fr>

**1-2 avril 2009**, Montpellier

EcoChem 2009 - Chemistry & Ecodesign

Site Internet : <http://www.fcc-asso.fr/ecochem2009>

**7 avril 2009**, Paris

RCO, 7<sup>e</sup> édition des Rencontres de chimie organique

Site Internet : <http://www.rco-idf.net>

**10-15 mai 2009**, Albé

16<sup>e</sup> réunion du Groupe Français des Peptides et Protéines (GFPP)

Date limite de soumission des résumés et demandes de bourse : **9 janvier 2009**

Site Internet : <http://gfpp.free.fr/index.htm>

**3-5 juin 2009**, Mulhouse

MIEC – JIREC

Les journées de l'innovation et de la recherche dans l'enseignement de la chimie multimédia et l'informatique dans l'enseignement de la chimie -

25° anniversaire des JIREC sur le thème « La sécurité au laboratoire de chimie »

et 13° MIEC sur le thème « Nouveaux outils informatiques, nouveaux comportements, nouvelles pratiques... »

Site Internet : <http://www.enscmu.uha.fr/jirec/>

**11 juin 2009**, Lyon

Journée de printemps de la section régionale Rhône-Alpes

Site Internet : <http://www.sfc.fr/Sections/Journees-SCF-RA-2009.pdf>

**14-16 octobre 2009**, Marseille

SFGP 2009, A la croisée des sciences et des cultures

Date limite de soumission des résumés repoussée au **16 janvier 2009**

Site Internet : <http://www.sfgp2009.com/index.php/sfgp/2009>

### *1.2.5.2 ... et d'autres*

**En 2009**

**20-22 février 2009**, Monastir (Tunisie)

ISMOC, The International Symposium on Modern Organic Chemistry

Site Internet : <http://www.um.rnu.tn/ismoc/>

**26-29 mai 2009**, Chamonix

30<sup>e</sup> journées internationales sur la communication, l'éducation et la culture scientifiques et industrielles  
Arts, sciences et technicités

Sites Internet : <http://www.stef.ens-cachan.fr> ; <http://www.ldes.unige.ch>

**23-25 juillet 2009**, Leipzig (Allemagne)

6th International Conference on Machine Learning and Data Mining

Site Internet : <http://www.mldm.de>

**27-29 octobre 2009**, Arcachon

2nd International Carbon Composites Conference

Date limite de soumission des résumés : **15 avril 2009**

Site Internet : <http://www.innovalis-aquitaine.org>

**1-3 juillet 2009**, Rennes

6<sup>th</sup> GERLI Lipidomics Meeting, « Bioactive Lipids, Nutrition and Health »

Site Internet : <http://www.gerli.com>

**6-9 septembre 2009**, Albena (Bulgarie)

3rd International Symposium : Advanced microand mesoporous materials

Date limite de soumission des résumés : **15 février 2009**

Site Internet : <http://micro2009.innoslab.com>

**En 2010**

**2-7 juillet 2010**, Turin (Italie)

ESOF2010, Euroscience Open Forum

Date limite de soumission des résumés : **15 juin 2009**

Site Internet : [http://www.esof2010.org/media/call\\_sc\\_pr/data](http://www.esof2010.org/media/call_sc_pr/data)

## **2 SCF Info en ligne**

Découvrez le Groupe Bruker, leader en solutions analytiques High Tech combinant différentes techniques analytiques : spectrométrie de Masse, RMN, IRM, RPE, Spectrométrie Infrarouge ou analyse par Rayons X.

Rendez vous sur le site Internet (<http://www.bruker.fr>) et naviguez sur les pages Solutions (<http://www.bruker.fr/solutions>).

## 2.1 Nouvelles de France

### 2.1.1 Découverte de trois dessins inédits au revers d'un tableau de Léonard de Vinci

#### La Vierge avec l'Enfant Jésus et Sainte Anne

Le département des peintures du musée du Louvre a entrepris avec le Centre de Recherche et de Restauration des Musées de France (C2RMF CNRS) un réexamen systématique des tableaux de Léonard de Vinci. Après La Joconde en 2004, La Vierge avec l'Enfant Jésus et Sainte Anne a été étudiée en 2008 et a pu bénéficier de l'application des technologies d'examen et d'analyse les plus récentes.

Au moment du décrochage de cette oeuvre peinte sur bois, un conservateur du département des peintures a remarqué au revers deux dessins peu visibles représentant une tête de cheval et une moitié de crâne. Cette découverte a suscité la réalisation d'examens très poussés sur le revers, qui ont non seulement permis de confirmer la présence de ces deux dessins mais aussi de révéler l'existence d'un dessin supplémentaire, représentant un Enfant Jésus à l'agneau.



© 2007 Musée du Louvre / Angèle Dequier

Léonard de Vinci, [La Vierge avec l'Enfant Jésus et Sainte Anne](#), revers, musée du Louvre

#### Les dessins réalisés au revers

Les dessins sont tracés sur un panneau de peuplier constitué de quatre planches verticales réunies ensemble par deux traverses (168.4 de haut par 129.9 cm de large, avec un agrandissement plus tardif de chaque côté). Difficilement visibles à l'oeil nu, ils ont pu être photographiés grâce à l'emploi d'une caméra réflectographique infrarouge. La technique permet d'obtenir des images dans une partie du spectre électromagnétique normalement invisible à l'oeil nu (entre 800 et 1700 nanomètres) qui a pour particularité d'intensifier le degré d'absorption de certains pigments, tels que ceux à base de carbone, matériau utilisé préférentiellement pour les dessins préparatoires.

#### La tête de cheval



La tête de cheval est située sur la seconde planche à partir de la gauche. Le bas du dessin est à environ 95 cm du bas du panneau, il mesure environ 18 cm de haut par 10 cm de large. La tête est de trois quart vers la gauche ; la crinière est ébouriffée, les traits sont contractés et la bouche est grande ouverte : le cheval semble se saisir de quelque chose avec son museau. La composition évoque les chevaux qui s'entredéchirent dans La bataille d'Anghiari.

© C2RMF E.Lambert

Détail de la réflectographie infrarouge de la tête de cheval, au revers du panneau de la Vierge et Sainte Anne

#### Le crâne

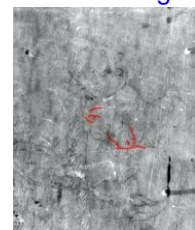


Le crâne est ébauché sur la troisième planche. Il mesure environ 16.5 cm par 10 cm et représente une moitié de crâne avec sa cavité orbitale, une partie de sa cavité nasale et une demi-mâchoire, pourvue de dents.

© C2RMF E.Lambert

Détail de la réflectographie infrarouge du crâne, au revers du panneau de la Vierge et Sainte Anne

#### L'Enfant à l'agneau



Le dessin figurant sur la quatrième planche est si effacé qu'il est presque indécélable à l'oeil nu. Il mesure une quinzaine de centimètres de haut et représente l'Enfant Jésus à mi-corps, la tête tournée vers la droite, jouant avec un agneau. Ce dessin peut être mis en rapport avec l'Enfant Jésus de la composition de la Sainte Anne.

© C2RMF E.Lambert

Détail de la réflectographie infrarouge de l'Enfant Jésus à l'agneau. L'emplacement de la tête de l'agneau a été surligné.

Les dessins ont été examinés à la loupe binoculaire pour tenter de déterminer la nature du matériau graphique. Ceux-ci ont été réalisés avec une technique sèche ; la forte absorption du rayonnement infrarouge par les tracés indique la présence d'un matériau riche en carbone, comme la pierre noire ou le fusain, matériaux compatibles avec l'époque présumée des dessins.

### Intérêt de la découverte

Cette découverte est exceptionnelle car les dessins exécutés au revers d'oeuvres sont très rares et car aucun exemple de Léonard n'était connu à ce jour. Ces dessins, presque invisibles à l'oeil nu, n'avaient pas été observés lors des rares manipulations du panneau, lourd et indispensable au parcours muséographique. Si le style de ces dessins évoque Léonard de Vinci, les recherches se poursuivent pour éclaircir leur genèse. Une journée publique d'étude et d'information consacrée à l'état des recherches menées sur Léonard de Vinci par le musée du Louvre et le C2RMF-CNRS sera organisée à l'auditorium du musée du Louvre en juin 2009

### Contacts :

Bureau de presse du CNRS

Julien Guillaume, [julien.guillaume@cnrs-dir.fr](mailto:julien.guillaume@cnrs-dir.fr)

C2RMF-CNRS

Sophie Lefèvre, , [sophie.lefevre@culture.gouv.fr](mailto:sophie.lefevre@culture.gouv.fr)

Musée du Louvre, direction de la communication

Aggy Lerolle, [aggy.lerolle@louvre.fr](mailto:aggy.lerolle@louvre.fr)

David Madec, , [david.madec@louvre.fr](mailto:david.madec@louvre.fr)

## 2.2 Brèves du monde

### 2.2.1 Antonin Holy : futur Prix Nobel ?

Antonin Holy est aujourd'hui le scientifique tchèque en activité le plus célèbre au niveau mondial. Ce professeur de l'Institut de chimie organique et de biochimie de l'Académie des sciences tchèques (UOCHB), est connu notamment de ceux qui suivent les développements de la recherche sur le virus du Sida. De nombreuses fois honorés pour ses travaux et membre de l'Académie européenne des sciences et des arts, il est aujourd'hui pressenti comme un futur Prix Nobel.

Très récemment, on a pu lire dans la presse tchèque que l'Académie de Sciences avait l'intention de nommer Antonin Holy pour le Prix Nobel de médecine, pour couronner son combat contre le virus du sida et le cancer. L'an dernier, le chercheur s'est déjà vu remettre le prix national "Ceska Hlava" ("La tête tchèque"), la plus haute distinction scientifique tchèque, pour les résultats qu'il a obtenu tout au long de sa carrière.

Trois grands succès du chimiste tchèque

En 2002, Antonin Holy présente au public Hepsera, un médicament contre l'hépatite B. Contrairement aux traitements existants, il ne développe pas de résistance et n'a pas d'effets secondaires indésirables. La même année, il est décoré par le Président Vaclav Havel de la médaille du Mérite national tchèque.

En 2007, le médicament Atripla est commercialisé en Europe. C'est le produit le plus efficace aujourd'hui contre le sida. Il s'agit d'une tri-thérapie révolutionnaire, car elle s'effectue en une seule prise médicamenteuse [1]. Antonin Holy est à l'origine de son composant principal, le Viread. Ce traitement est né d'une collaboration entre Antonin Holy et Erik de Clercq, professeur en sciences biologiques et médicales à l'Université catholique de Louvain, en Belgique. Erik de Clercq explique: "La synthèse chimique est faite à Prague, à l'UOCHB [2], tandis que l'évaluation biologique antivirale est faite à l'Institut Rega de Louvain [3]. Cette collaboration s'est développée avec le temps. Les produits que nous avons découverts ont trouvé une application dans l'industrie, puisque nous avons eu l'opportunité de collaborer avec [la société américaine] Gilead Sciences [4]". Cette dernière fabrique et commercialise Viread ainsi que Vistide, autre molécule traitant le sida et ses symptômes, conçue également par le chimiste tchèque.

Antonin Holy a également développé un nouveau traitement contre la leucémie. Actuellement en phase de test, le médicament est porteur d'espoir pour les patients atteints de divers types de leucémie et de cancers des ganglions lymphatiques. Ce médicament se distingue de l'existant car il ne traite que les cellules atteintes du cancer. Les essais pré-cliniques sur des animaux, menés aux USA par la société Gilead ont été couronnés de succès. Depuis le printemps 2008, des essais cliniques ont lieu dans les instituts d'oncologie et d'hématologie de Prague, Brno et Olomouc où des patients se voient administrer le nouveau traitement. Antonin Holy a étudié cette maladie du sang dès le début de sa carrière en chimie organique. Il raconte que ses travaux ont été profondément marqués par une rencontre avec des enfants atteints de la leucémie.

Un partenariat entre l'Académie des Sciences tchèque et la société Gilead

En 2006, l'UOCHB et la société pharmaceutique américaine Gilead ont signé un contrat de partenariat donnant à la recherche médicale tchèque un soutien de 1,1 million de dollars annuel. Ce partenariat a été établi grâce Antonin Holy qui collabore avec Gilead depuis 20 ans pour la production des médicaments utilisés dans les traitement contre le sida et les hépatites. Les frais de production étant trop élevés pour un pays comme la République tchèque, Antonin Holy avait fait ce choix. Les royalties versées à l'UOCHB, au fil des années ont permis de l'équiper d'appareils ultramodernes.

### Contacts

- [1] Site Actualites News Environnement, 22/12/2007 : <http://redirectix.bulletins-electroniques.com/pqWqJ>
- [2] Institut de chimie organique et biochimie de l'Académie des sciences tchèques (en anglais) : <http://www.uochb.cz/>
- [3] Institut Rega de l'Université catholique de Louvain (en anglais) : <http://www.kuleuven.be/regarei/>
- [4] Gilead Sciences, Inc. (en anglais) : <http://www.gilead.com/>

#### Sources

- Radio.cz, 09/04/2007, Entretien avec Erik De Clercq : <http://www.radiopraha.eu/fr/article/90079>
  - Radio.cz, 01/11/2002, Les Tchèques ont donné au monde un médicament contre l'hépatite B : <http://www.radio.cz/fr/article/34015>
  - Radio.cz, 25/10/2007, Le chimiste Antonin Holy "Tête tchèque" de l'année pour sa contribution à un antiviral pour le traitement du sida : <http://www.radio.cz/fr/article/96848>
  - Radio.cz 14/07/2006, Un coup de pouce sans précédent à la recherche médicale tchèque : <http://www.radio.cz/fr/article/81128>
- ADIT, BE République tchèque (N°7, 22 décembre 2008)

### **3 SCF Info est une publication bimensuelle**

N'oubliez pas que SCF Info en ligne s'affiche sur la toile...

Vous le trouverez en consultant : <http://www.sfc.fr/>

Photocopiage, retransmission du courriel... sont vivement conseillés !

Ont participé à la réalisation de ce numéro : Séverine Bléneau-Serdel, Roselyne Messal, Michel Verdaguer, Marie-Claude Vitorge.

Si vous ne souhaitez pas recevoir les prochains numéros de SCF info en ligne, merci d'annuler votre abonnement en envoyant un courriel.

Si vous avez eu accès à cette information par le biais d'un tiers et que vous souhaitez la recevoir régulièrement à votre propre adresse électronique, abonnez-vous en envoyant un courriel à :

[marie-claude.vitorge@sfc.fr](mailto:marie-claude.vitorge@sfc.fr)

Les dates des manifestations peuvent être modifiées. Les responsables scientifiques sont les références auprès de qui s'adresser en cas de doute.